

JAK MAŁY BÓG CHWAŁY

Kolęda

sł. i muz. ks. Rafał Jaworski

♩ = 80



1. Noc za-pa-dła nad Be-tle-jem, mia-sto kła-dzie się do snu,
2. **Już nie bę-dzie tak jak by-ło,** bo na za-wsze złą - czył się
3. Na oł-ta-rze zstą-pisz Pa-nie jak w Be-tle-jem w tam-tą noc,

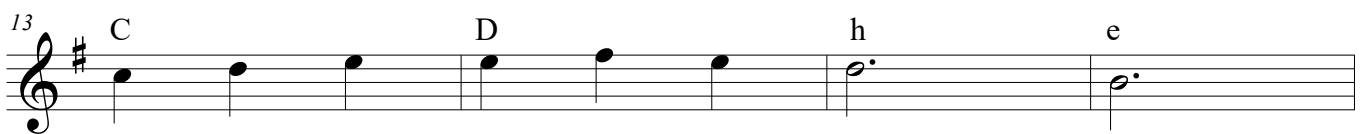


a o - po - dal w ma - lej staj - ni na ten świat przy - cho - dzi Bóg.
z na-szym kru-chym ludz-kim ży-ciem, mó - wi: nie o - pusz-czę cię.
Ta - ki ci - chy bo nie w si - le, lecz w mi - ło - ści Two - ja moc.

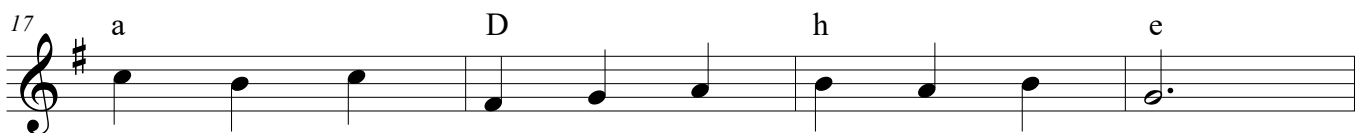
♩ = 160



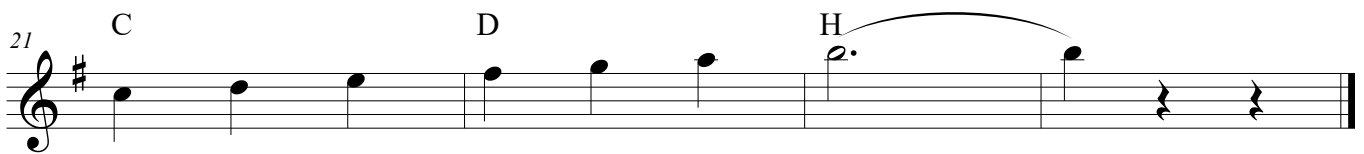
Ref. Jak ma - ły Bóg chwa - ły, a - niel - ski chór



świa - tu już ra - dość o - gła - sza.



W sta - jen - ce na sian - ku le - ży nasz Bóg,



chodź - my zo - ba - czyć ten cud.